

Поради щодо поділу

Приєднуйтеся - відходи це сировина.

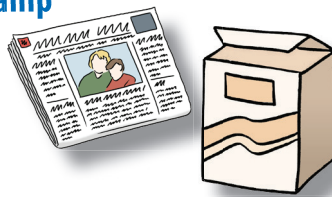
■ Старе скло



Наприклад, порожні пляшки з-під ліків, банки, косметичні флакони/баночки.

Контейнер для старого скла

■ Старий папір

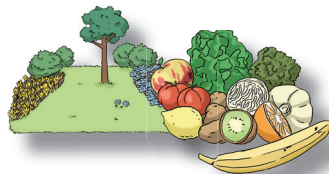


Наприклад, картонні коробки, газети, папір, папір для письма, зошити, картонні упаковки.

Контейнер для макулатури



■ Відходи з кухні та саду



Наприклад, харчові відходи, відходи фруктів/овочів, яєчна шкаралупа, кавові фільтри/чайні пакети, листя та гілки, квіти – без пластикових пакетів.

Контейнер для органічних відходів



■ Електричні та електронні пристрої

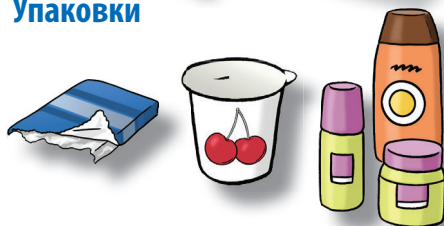


Наприклад, телевізори, радіо, комп'ютери, кухонна та побутова техніка, пральні машини, енергозберігаючі лампи, мобільні телефони або електронні іграшки.

Безкоштовний прийом

Пункт збирання відходів на Лемвердерштрассе

■ Упаковки

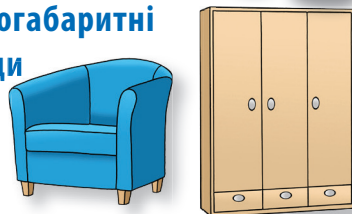


Наприклад, порожні контейнери, банки, кришки із пластику, пластмаси, алюмінію або фольги, а також відра із засохлою фарбою

Жовтий пакет (пакет в якому можна здавати відходи з пластику, металу)



■ Великогабаритні відходи



Наприклад, меблі та килими – жодних мішків та коробок

Фіксований час забору
Запитайте наглядача

Збір лише на вимогу
Звертайтеся за картами, наприклад, у Inkoop або www.delmenhorst.de.

■ Залишкове сміття



Наприклад, дитячі підгузки, кістки, недопалки, мішки для пирососів, сміття після прибирання, гігієнічний папір, старий фарфор.

Контейнер для сміття

